

Elemento	Pos.	Diam.	Q.	Dob. (cm)	Reto (cm)	Dob. (cm)	Comp. (cm)	Total (cm)	CA-50 (kg)	CA-60 (kg)
P1=P2=P3	1	ø10	3	252		252	756	4,7		
	2	ø10	2	330		330	660	4,1		
	3	ø10	3	358		358	1074	6,6		
	4	ø5	1	345		345	345		0,5	
	5	ø5	1	343		343	343		0,5	
Total+10% (+J)									16,9	1,1
ø5:									6,0	3,3
ø10:									50,7	0,0
Total:									50,7	3,3

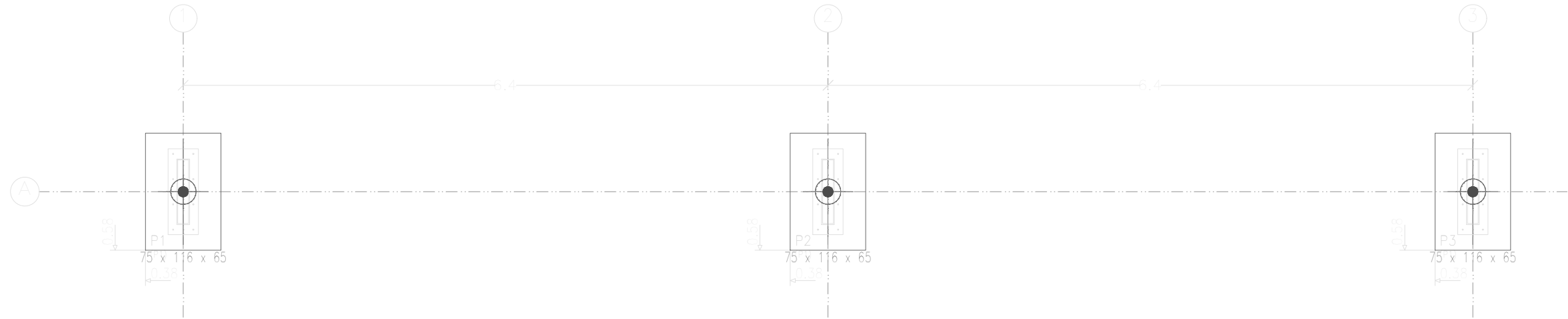


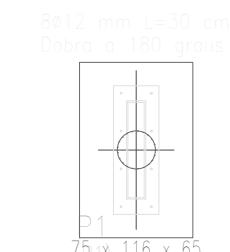
Tabela de estacas

3xEstaca 250 mm - 4 m

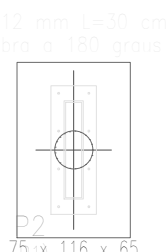
Concreto circular: ø25,0 cm
Capacidade de carga em combinações permanentes: 68,0 kN
Capacidade de carga em combinações acidentais: 68,0 kN

QUADRO DE ELEMENTOS DE FUNDAÇÃO			
Referência	Dimensões (cm)	Altura (cm)	Estacas
P1, P2 e P3	75 x 116	85	3x Estaca 250 mm - 4 m; Parafusos: 10 cm

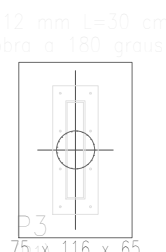
Quadro de armaduras		
Referência	Forma de Placa de Armadura	Dimensão da Placa de Armadura
P1, P2 e P3	8ø12 mm L=30 cm	300x85x10 (mm)



Estribos horizontais: 3ø10
Estribos verticais: 3ø10
Estribos verticais: 2ø10
Estribos diagonais: 2ø5



Estribos horizontais: 3ø10
Estribos verticais: 3ø10
Estribos verticais: 2ø10
Estribos diagonais: 2ø5



Estribos horizontais: 3ø10
Estribos verticais: 3ø10
Estribos verticais: 2ø10
Estribos diagonais: 2ø5

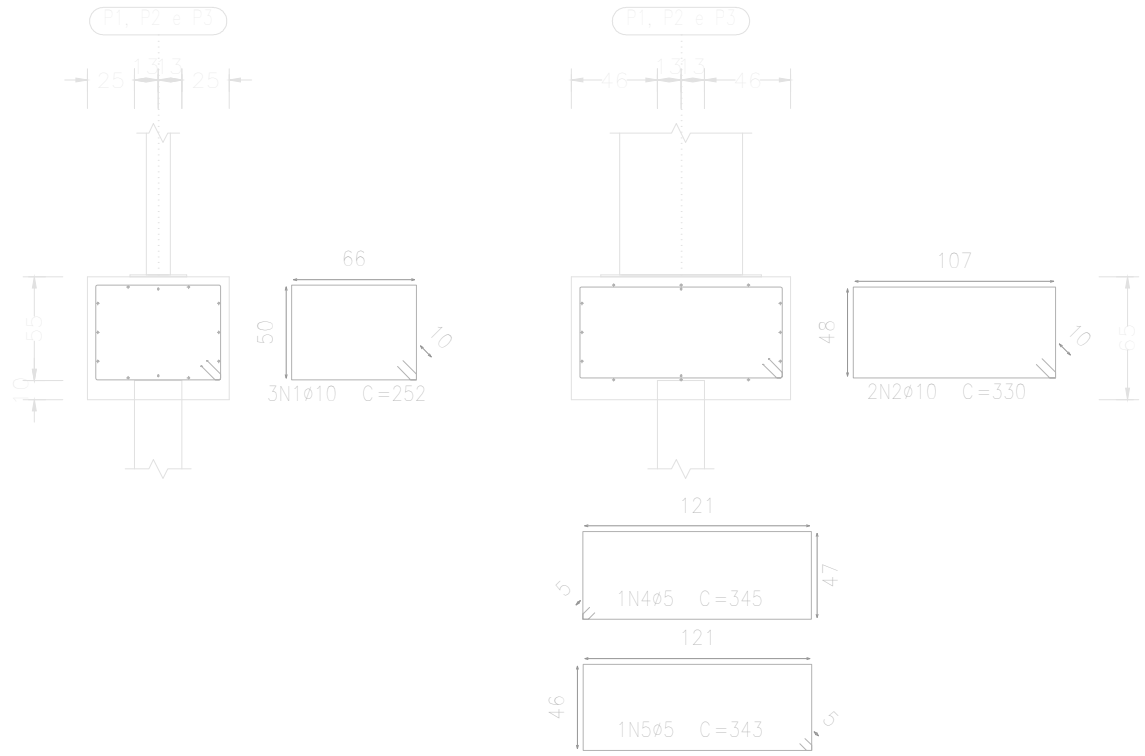
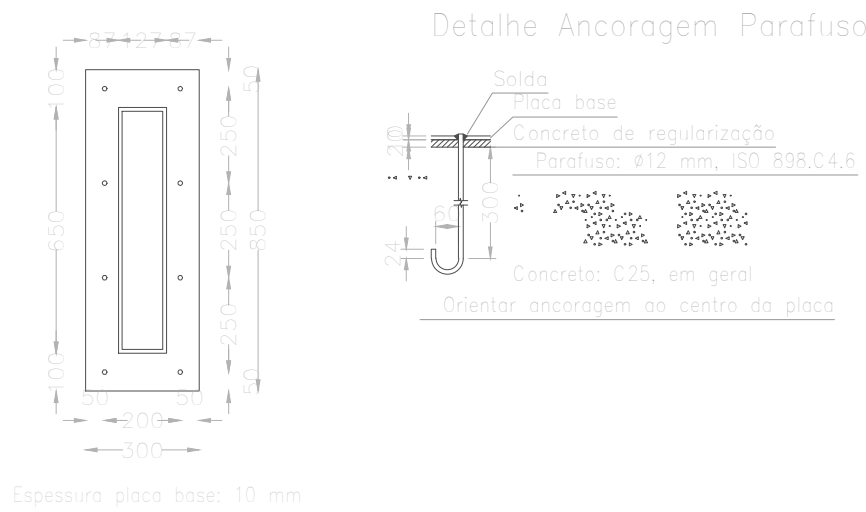
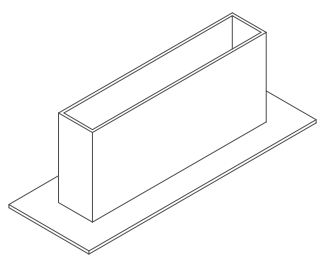
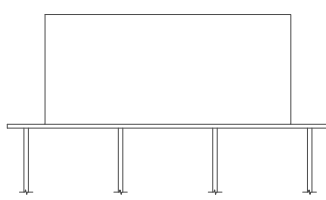
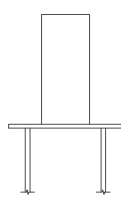
Resumo Aço	Comp. total (m)	Peso+10% (kg)	Total
Fundação			
Fundação			
CA-50 ø10	74,7	51	51
CA-60 ø5	20,6	4	4
Total			55

Fundação
Piso
Escala: 1:50

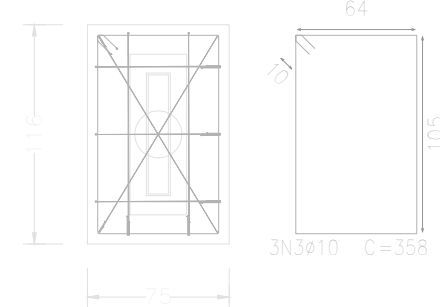
Fundação
Fundação
Concreto: C25, em geral
Escala: 1:50



Dimensões Placa = 300x850x10 mm (A=36)
Parafusos = 8ø12 mm, ISO 898.C4,6
Ref. pilares : P1=P2=P3
Escala 1 : 20



Estacas: Estaca 250 mm - 4 m



Garagem: UDR		Data:	18/11/2024
Local: UDR		Número de desenho:	
Promotor: Município de Campos de Júlio			
Projeto Estrutural			
Eduardo Ramponelli Tosetto Engenheiro Civil Número do CREA: 1220503037		Escala: Indicada	
		Data:	18/11/2024